



BOMBA DE CIRCULAÇÃO

MANUAL DE INSTRUÇÕES
HX-50B/HX-50C (220V/60Hz)



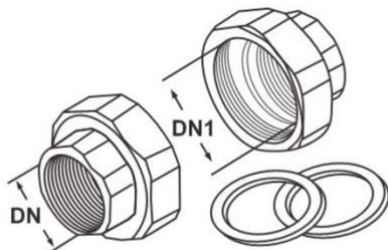
INSTRUÇÕES IMPORTANTES DE SEGURANÇA

Os desenhos nesta instrução são todos esquemáticos. A bomba elétrica e seus acessórios adquiridos podem não corresponder às instruções.

- **Leia o manual do usuário antes de operar e guarde-o adequadamente.**
- **Verifique que a bomba esteja com aterramento adequado e com proteção DR instalado**
- **Não opere a bomba sem água dentro.**

Especificações

Voltagem	220 - 240V	Pressão máxima	5mca
Frequência	50 - 60Hz	Temperatura líquido	0°C a 110°C
Potências (w)	Velocidade I: 40 Velocidade II: 60 Velocidade III: 85	Temperatura do ambiente	0°C a 40°C
Proteção	IP44	Isolamento	Classe F
Pressão máx. de operação	6 bar	Vazão máxima	35L/min

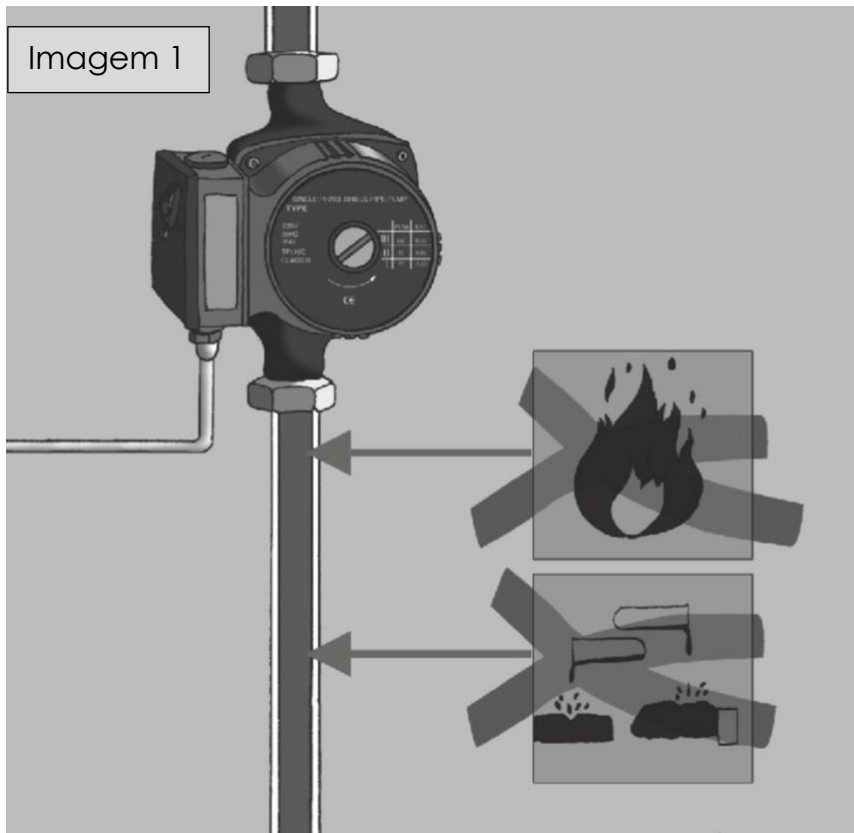


DN1	DN
2,54cm	1,90 cm

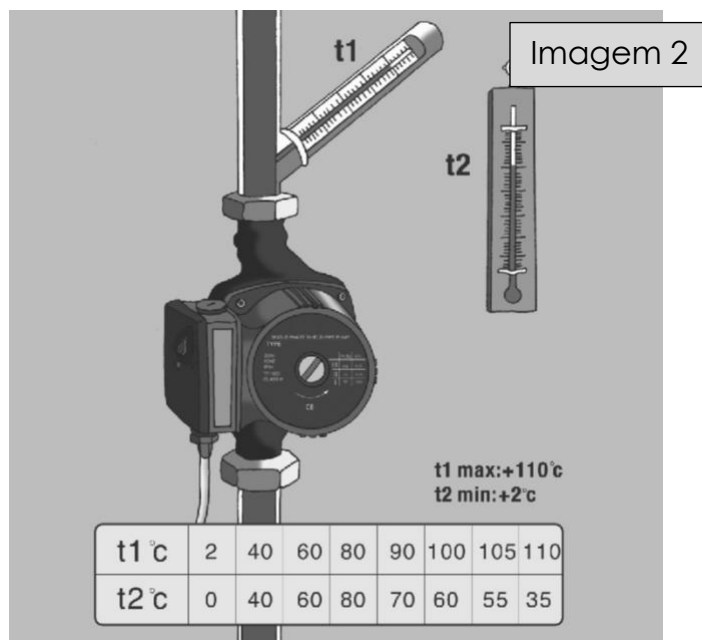


1. Condições de operações

O rolamento da bomba é lubrificado com água. **Operar sem água não pode exceder 10 segundos.** Mostrado na imagem 1.

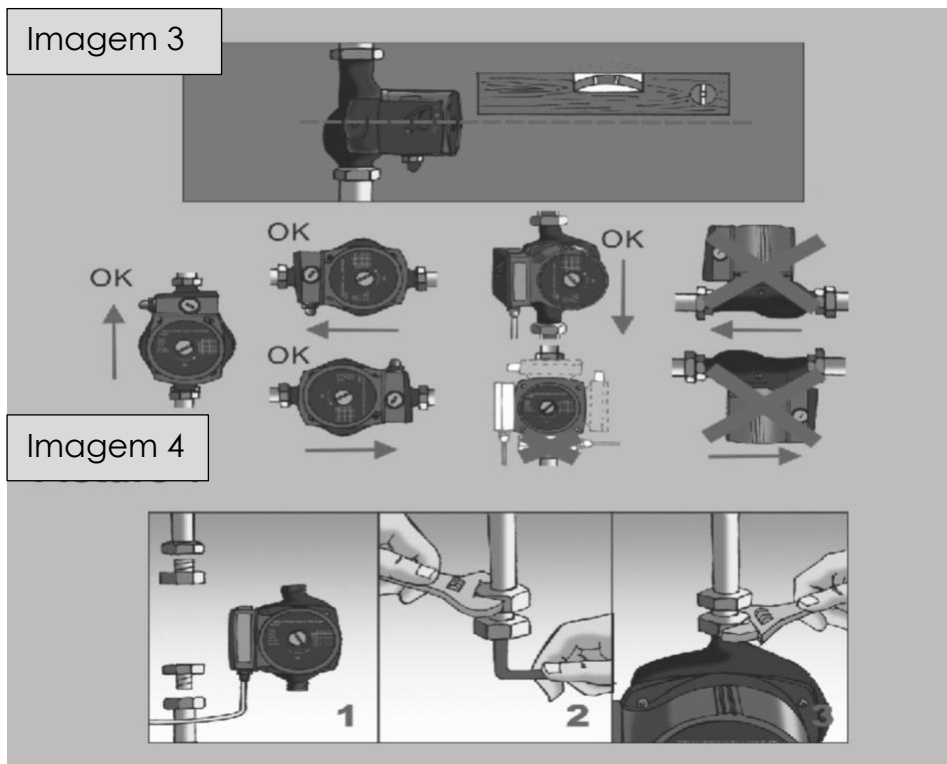


A temperatura do ambiente (t_2) deve ser inferior à do sistema da bomba (t_1). Mostrado na imagem 2.

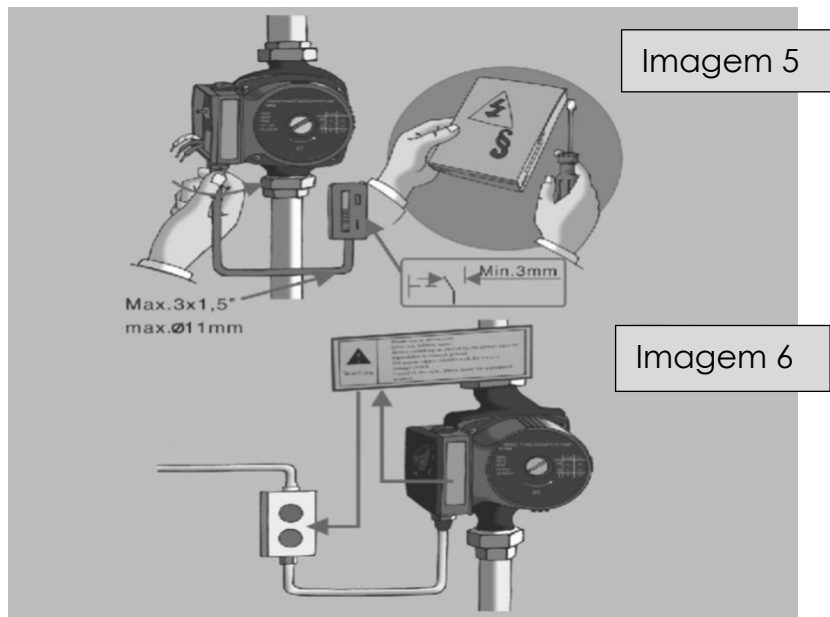


2. Instalação

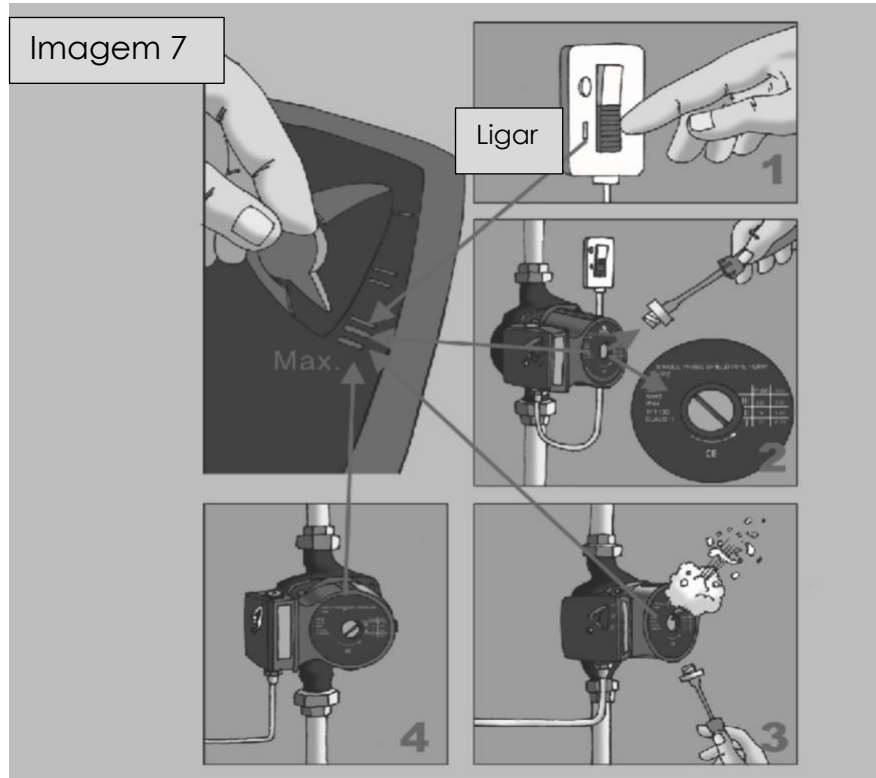
- A bomba deve ser instalada horizontalmente. Mostrado na imagem 3.
- A bomba deve ser instalada de acordo com os procedimentos a seguir, conforme mostrado na imagem 4.



- Tenha cuidado ao usar eletricidade. Peça a um eletricista para instalar a bomba de acordo com as etapas mostradas na imagem 5.
- Leia o aviso cuidadosamente antes da instalação, conforme mostrado na imagem 6.

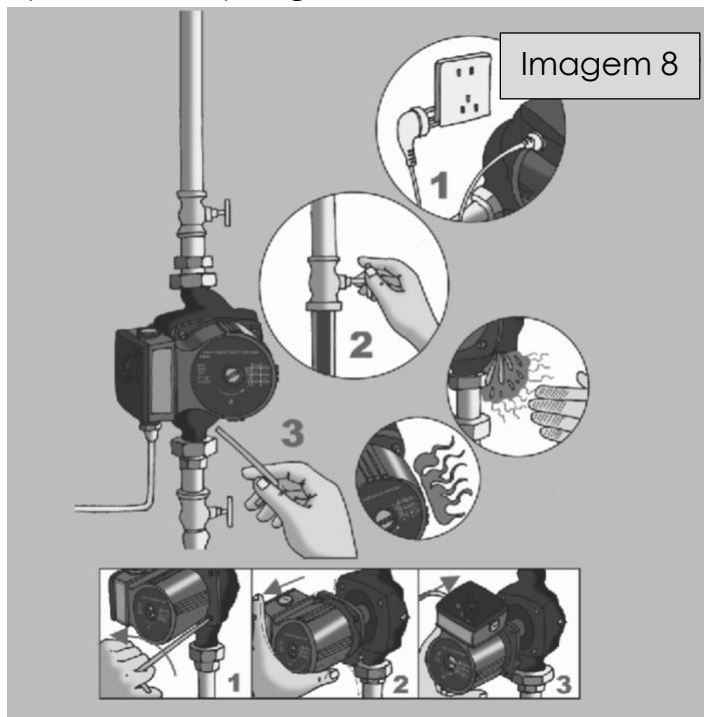


- Depois de instalada, o ar deve ser removido da bomba antes de trabalhar pela primeira vez, conforme imagem 7.



3. Manutenção e reparo

Atenção: Se danificado, o cabo de alimentação deve ser trocado / substituído pelo vendedor ou técnico para evitar perigo.



Solução de

problemas



Problemas comuns	Causas	Solução
A bomba não liga	O cabo de energia não está bem conectado	Verifique o fusível ou a conexão elétrica que pode estar solta
	Capacitor elétrico está danificado	Substitua o capacitor elétrico
	O rolamento está bloqueando o funcionamento da bomba	Deixe a bomba funcionar em alta velocidade por um curto período ou afrouxe o rotor com uma chave de fenda no final do eixo
O sistema está fazendo barulho	Há detritos na bomba	Remova os detritos
	O fluxo da bomba está definido muito alto	Defina a bomba para uma configuração de velocidade mais baixa
A bomba está fazendo barulho	Há ar na bomba	Libere o ar
	A pressão hidráulica de entrada está muito baixa	Aumente a pressão hidráulica da entrada

